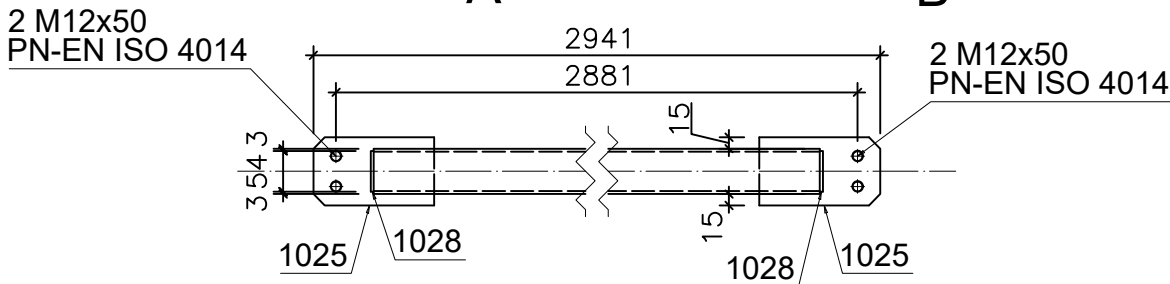
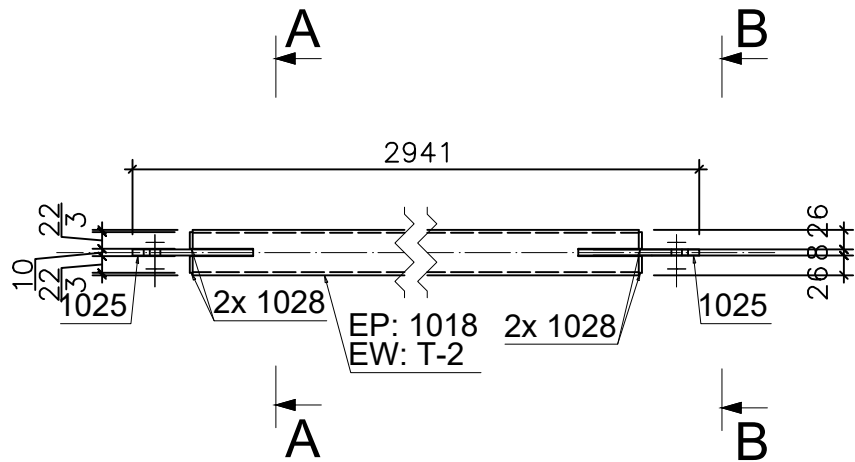
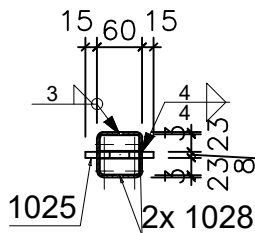


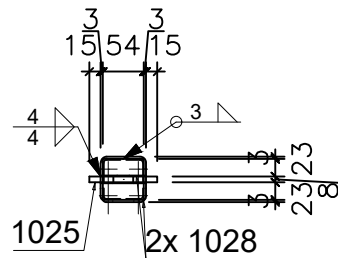
1 x T-2
1:10 S235JR



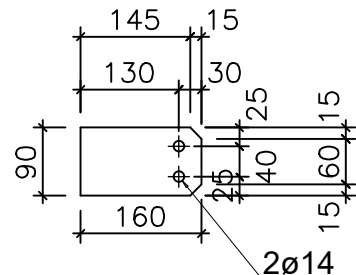
A - A



B - B

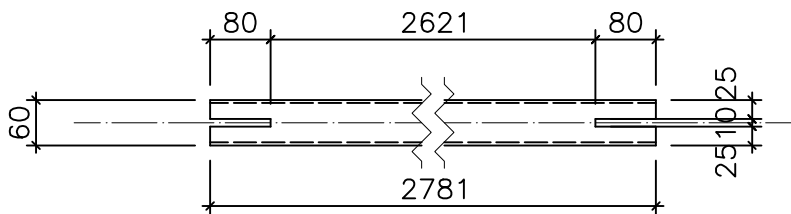


2x BL8x160x90
1:10 S235JR



Pozycja	Nazwa	Ilość (szt.)	Długość (mm)	Szerokość (mm)	Materiał	Waga 1szt. (kg)	Waga (kg)
T-2	x	1					
1028	BL4x54x22	4	54	22	S235JR	0.04	0.15
1025	BL8x160x90	2	160	90	S235JR	0.89	1.78
1018	RHS60x4	1	2781	0	S235JR	18.66	18.66
-	M12 8.8	4	50	0	8.8	0.08	0.33
Razem:		11					20.92
Waga wszystkich (kg):							20.92

1x RHS60x4x2781
1:10 S235JR



UWAGI:

- Wymiary podano w [mm].
- Gatunek stali - S235JR.
- Rodzaj i grubość spoin przedstawiono na rysunkach elementów wysyłkowych (spoiny nieoznaczone wykonać jako tV lub 0,7t (0,5t)).
- Klasa złączy spawanych - C.
- Elementy złączne (zestawy śrubowe, kotwy, śruby rzymskie itp.) stosować zgodnie z zestawieniem śrub w tabeli. Łączniki zabezpieczone antykorozyjnie poprzez cynkowanie. Podkładki stosować zarówno pod łeb, jak i nakrętkę.
- Zabezpieczenie antykorozyjne konstrukcji poprzez malowanie zestawem farb epoksydowo-poliuretanowych w kolorze RAL 5002.
- Kategoria korozyjności atmosfery C5 zgodnie z PN-EN ISO 12944-2.
- Trwałość systemu malarskiego H (od 15 do 25 lat) zgodnie z PN-EN ISO 12944-1.
- Sposób zamocowania skida do podłoża uzależniony od rodzaju przygotowanej nawierzchni. Zostanie on ustalony przed etapem testów rozruchowych. Projekt zakłada, że poziom wierzchu przygotowanej nawierzchni będzie równy poziomowi nakrywy odpowiedniej studzienki i zostanie zweryfikowany podczas montażu próbnego.

KLASA KONSTRUKCJI - EXC2

A	04.03.2025	WYDANIE PIERWSZE
REWIZJA:	DATA:	OPIS REWIZJI:
INWESTOR:	<div><div><div>GRUPA</div><div>PCC</div><div>ROKITA</div></div><div><div>PCC ROKITA S.A.</div><div>ul. Sienkiewicza 4</div><div>56-120 Brzeg Dolny</div></div></div> <div>JEDNOSTKA PROJEKTOWA: Biuro Projektowe GIP PCC ROKITA S.A. ul. Sienkiewicza 4 56-120 Brzeg Dolny</div>	
TYTUŁ OPRACOWANIA:	INSTALACJA NISZCZENIA TLENKU ETYLENU NA TERENIE PCC ROKITA S.A. W BRZEGU DOLNYM	
OBIEKT:	WYTWÓRNIĄ ROKOPOLI 56-120 Brzeg Dolny, ul. Sienkiewicza 4	
STADIUM:	PROJEKT WYKONAWCZY	BRANŻA: KONSTRUKCYJNA
NAZWA RYSUNKU:	SKID. Elementy wysyłkowe - poz. T-2.	SKALA: 1:10
	IMIĘ I NAZWISKO:	NR UPRAWNIENI:
OPRACOWUJĄCY:		PODPIS:
PROJEKTANT:	mgr inż. Janusz Strzałka	DOŚ/0254/PBKb/17
SPRAWDZAJĄCY:		
		FORMAT: ARKUSZ / ARKUSZY: 1/1
		NR RYSUNKU: 3008-06.02-1203